

### CORTE

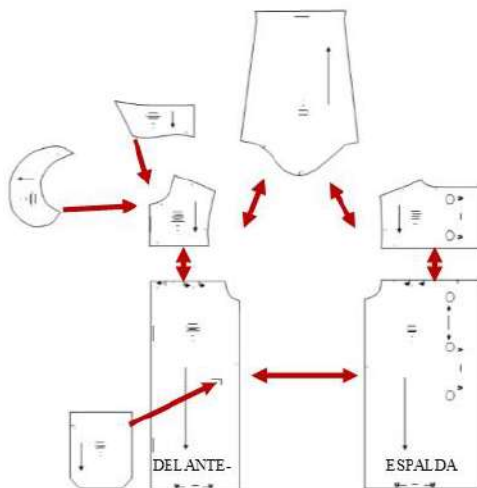
- PZA 1 CANESÚ DELANTERO 1 VEZ AL DOBLEZ DE LA TELA
- PZA 2 DELANTERO 1 VEZ AL DOBLEZ DE LA TELA
- PZA 3 CANESÚ ESPALDA 2 VECES
- PZA 4 ESPALDA 2 VECES
- PZA 5 MANGA 2 VECES
- PZA 6 BOLSILLO 2 VECES
- PZA 7 CUELLO NIÑO 4 VECES

### CONFECCION

- A HACER UN TABLÓN ENCONTRADO EN EL CENTRO DEL DELANTERO
- B HACER LOS PLIEGUES EN EL DELANTERO Y LA ESPALDA
- C COLOCAR BOLSILLOS
- D UNIR DELANTERO A CANESÚ DELANTERO
- E UNIR ESPALDA A CANESÚ ESPALDA
- F UNIR HOMBROS Y CERRAR LOS COSTADOS
- G ARMAR Y COLOCAR CUELLOS

### TELA Y CONSUMO

Para la T-8 (1,45 mts) aprox.  
Se considero cortes en tela de 1,50 mts de ancho. Si el ancho es otro, consulte el consumo con su proveedor

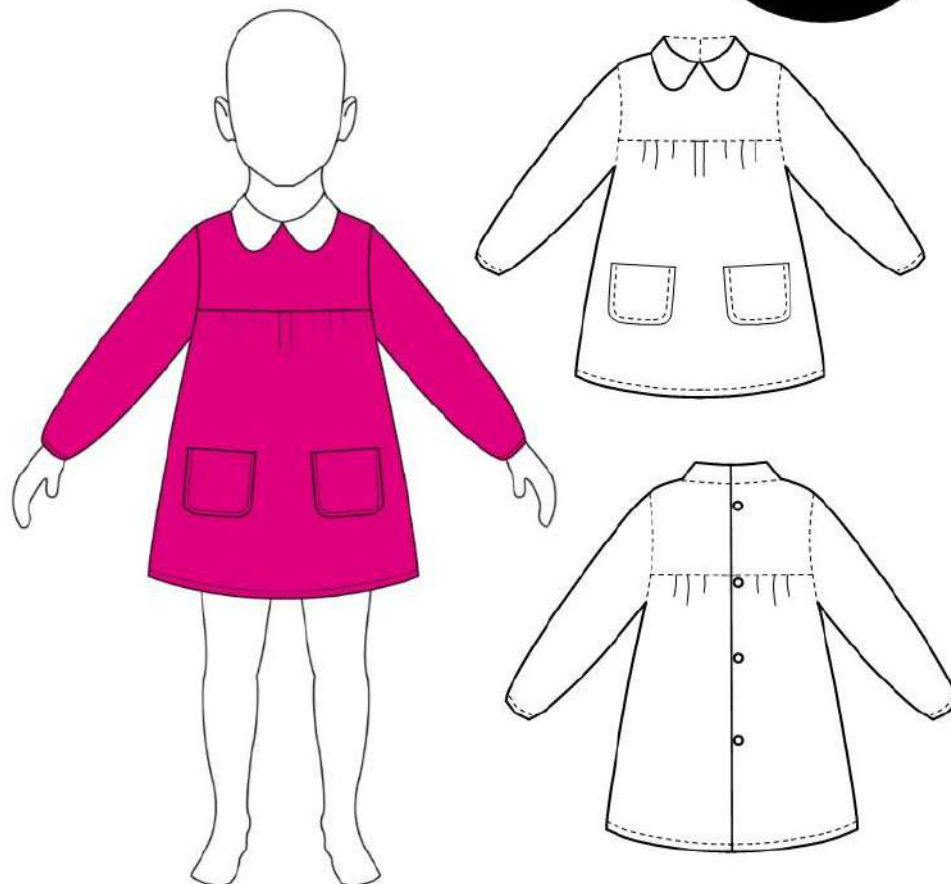


### INSTRUCCIONES

Telas Planas, Tusor — 5 botones — Las piezas del molde incluyen 1 cm de costura — Si su trabajo es por talla, corte las piezas como lo indica el molde. Si su trabajo es personalizado, ajuste el molde a las medidas del cuerpo antes de cortar — Consulte la Tabla de Medidas Punto Patrones. Recuerde que los cuerpos no son todos iguales principalmente en Tallas Infantiles, las tallas son

**CODIGO  
144**

### DELANTAL DE PARVULO



2 4 6 8 10 12

- Adquiere Patrones Digitales. Descarga e imprime en casa.
- Matrices para Maquinas Bordadoras. Encuentra PES, JEFF, XXX
- Patrones Impresos, adquiere tus compras online con despachos a todo Chile.
- Encuentra puntos de ventas mas cercanos. Servicios, Articulos y mas en un solo lugar.

[www.puntopatrones.com](http://www.puntopatrones.com)



Punto Patrones

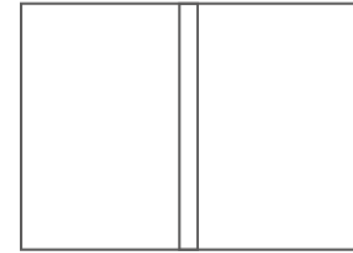




- PATRONES INCLUYEN 1 CENTIMETRO DE COSTURA PARA CORTAR Y ARMAR
- CONFIGURE SU IMPRESORA AL MISMO FORMATO DE HOJA QUE ELIGIO
- PATTERNS INCLUDE 1 CENTIMETER OF SEWING TO CUT AND ASSEMBLE
- CONFIGURE YOUR PRINTER TO THE SAME PAPER FORMAT YOU CHOOSE



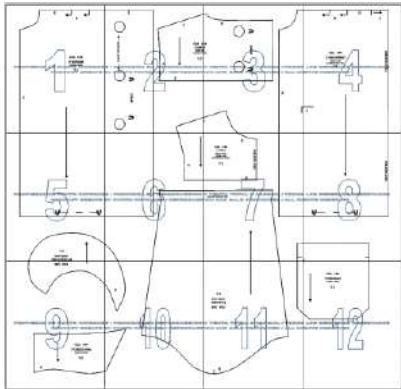
 **JUNTAR HOJAS**  
PUT PAPER TOGETHER



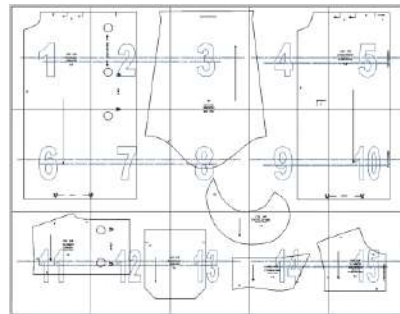
 **NO MONTAR**  
DO NOT MOUNT PAPER

## ARMADO DE LAS HOJAS POR TALLAS PAPER ASSEMBLY

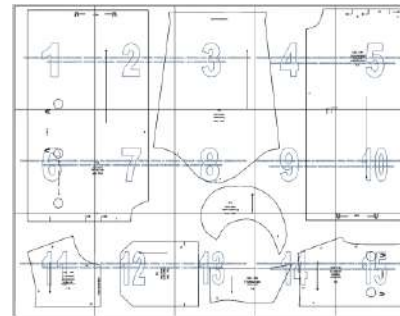
2



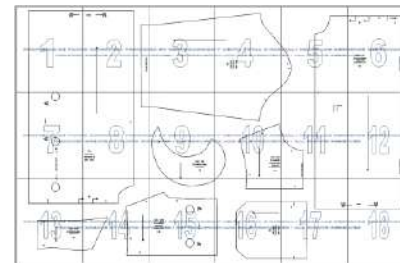
4



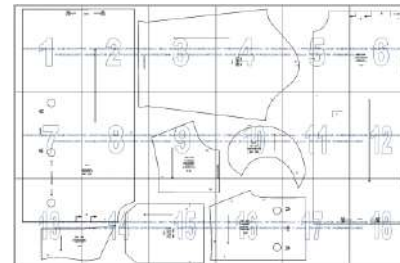
6



8



10



12

